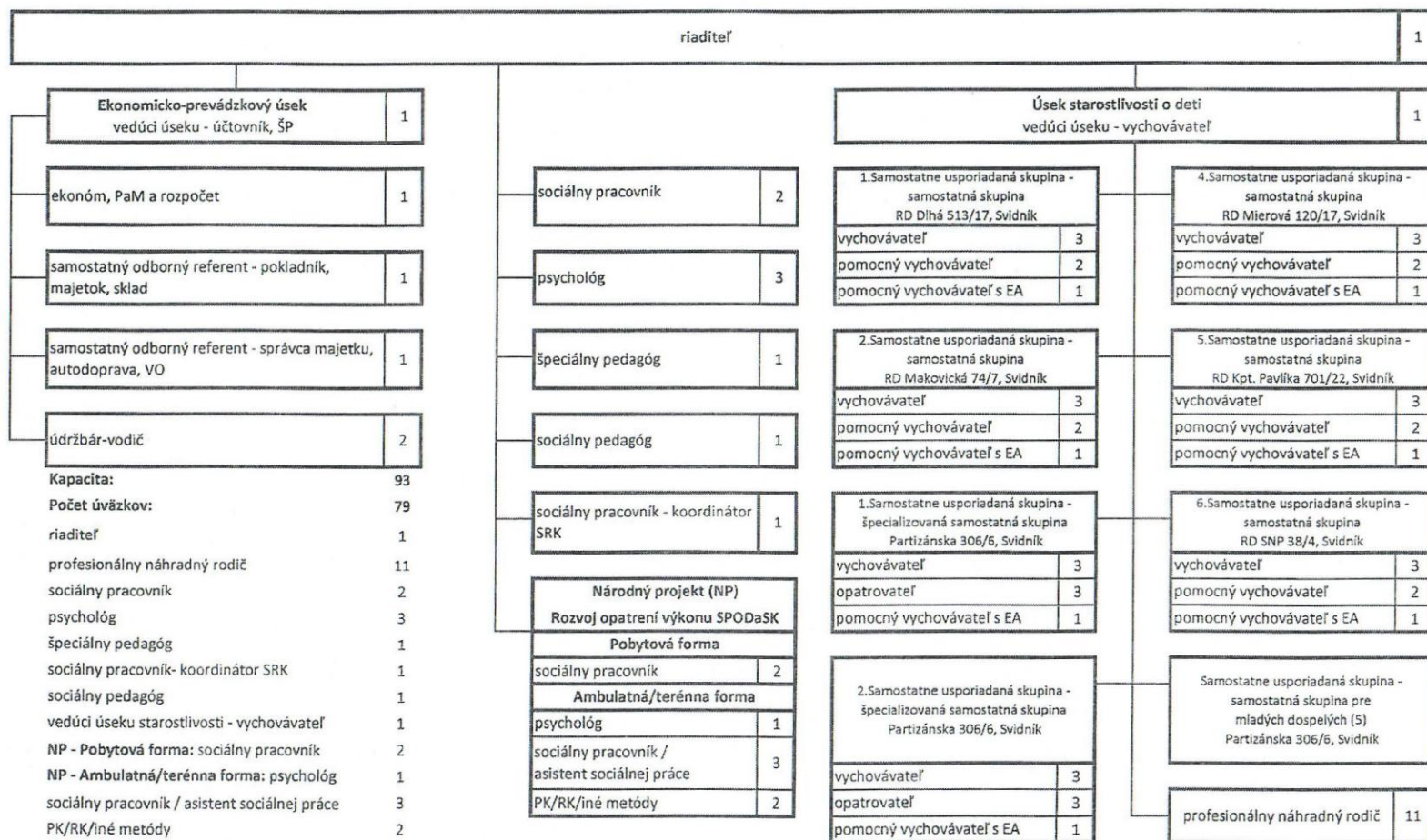


Centrum pre deti a rodiny Svidník, Partizánska 306/6, 089 01 Svidník

Schéma organizačnej štruktúry



Kapacita:	93
Počet úväzkov:	79
riaditeľ	1
profesionálny náhradný rodič	11
sociálny pracovník	2
psychológ	3
špeciálny pedagóg	1
sociálny pracovník- koordinátor SRK	1
sociálny pedagóg	1
vedúci úseku starostlivosti - vychovávateľ	1
NP - Pobytová forma: sociálny pracovník	2
NP - Ambulatná/terénna forma: psychológ	1
sociálny pracovník / asistent sociálnej práce	3
PK/RK/iné metódy	2
Zamestnanci priameho kontaktu:	44
- vychovávateľ	21
- pomocný vychovávateľ	10
- opatrovateľ	6
- pomocný vychovávateľ s EA (ek. agenda)	7
ekonomickí zamestnanci	4
prevádzkoví zamestnanci	2

V Bratislave posúdila dňa: 21.12.2023

Mgr. Magda Handlovská

vedúca oddelenia ŠČ

Ústredie práce, sociálnych vecí a rodiny

Schéma organizačnej štruktúry je platná a účinná od 01.01.2024.

Ústredie práce,
sociálnych vecí a rodiny
Špitárska 8, 812 07 Bratislava
ICO: 30 784 530

V Bratislave posúdila dňa: 21.12.2023

Mgr. Mária Marcinová

riaditeľka odboru vykonávania opatrení SPODaSK

Ústredie práce, sociálnych vecí a rodiny

V Bratislave schválil dňa: 21.12.2023

Mgr. Michal Krivošík

námestník sekcie sociálnych vecí a rodiny

Ústredie práce, sociálnych vecí a rodiny

Centrum pre deti a rodiny Svidník

Partizánska 306/6
08901 Svidník

(1)

V Svidníku predkladá dňa: 04.12.2023

Mgr. Ladislav Hribik

riaditeľ centra pre deti a rodiny